

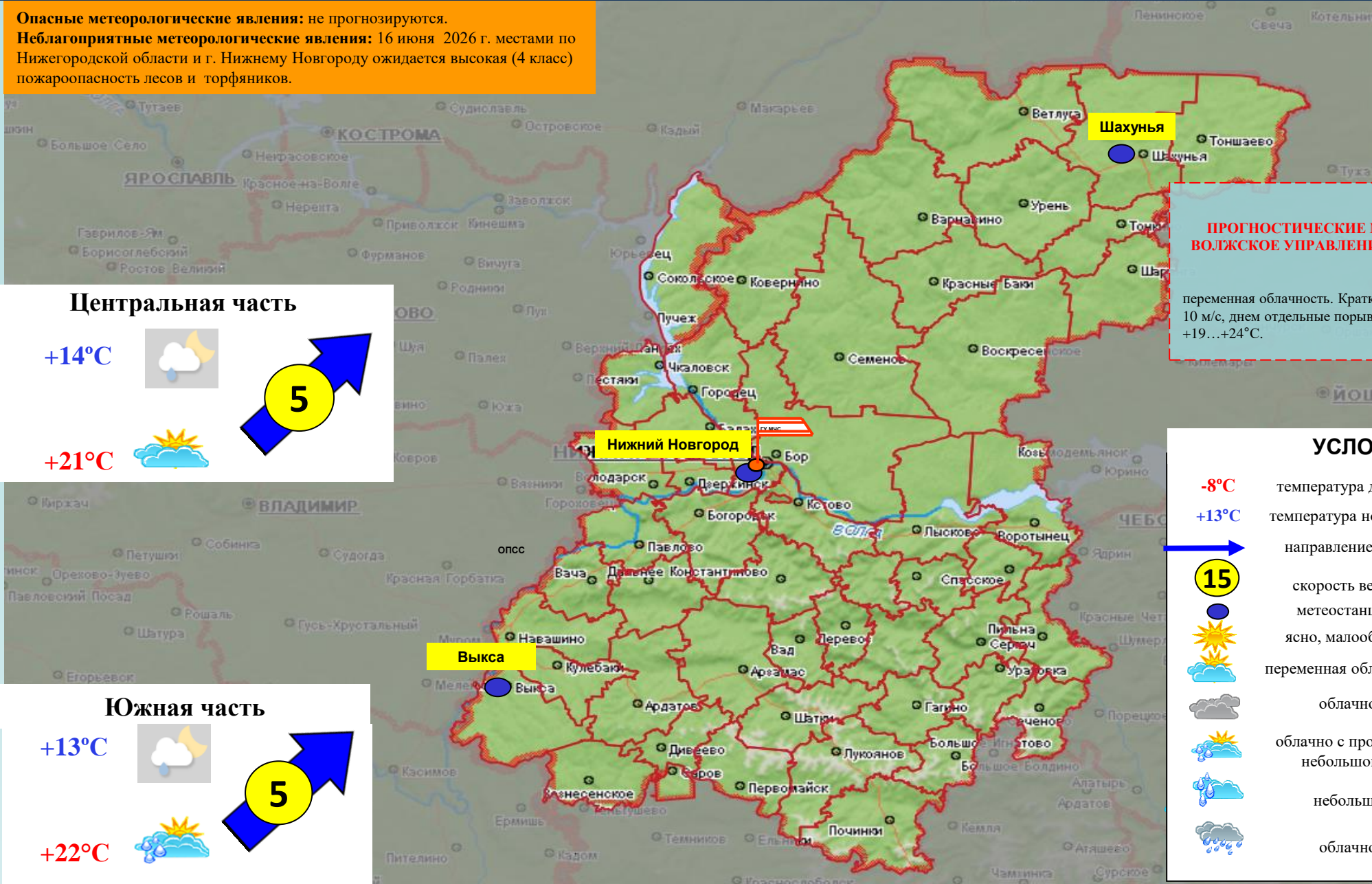


**ОПЕРАТИВНЫЙ ЕЖЕДНЕВНЫЙ ПРОГНОЗ  
ЧРЕЗВЫЧАЙНЫХ СИТУАЦИЙ  
НА ТЕРРИТОРИИ  
НИЖЕГОРОДСКОЙ ОБЛАСТИ  
на 16.06.2026**

# ЕЖЕДНЕВНЫЙ МЕТЕОРОЛОГИЧЕСКИЙ ПРОГНОЗ НА ТЕРРИТОРИИ НИЖЕГОРОДСКОЙ ОБЛАСТИ



**Опасные метеорологические явления:** не прогнозируются.  
**Неблагоприятные метеорологические явления:** 16 июня 2026 г. местами по Нижегородской области и г. Нижнему Новгороду ожидается высокая (4 класс) пожароопасность лесов и торфяников.



**Северная часть**

+13°C

+23°C

**5**

**ПРОГНОСТИЧЕСКИЕ МЕТЕОУСЛОВИЯ ПО ДАННЫМ ФГБУ «ВЕРХНЕ-ВОЛЖСКОЕ УПРАВЛЕНИЕ ПО ГИДРОМЕТЕОРОЛОГИИ И МОНИТОРИНГУ ОКРУЖАЮЩЕЙ СРЕДЫ» НА 16.06.2026 г.**

переменная облачность. Кратковременные дожди, местами грозы. Ветер юго-западный 5-10 м/с, днем отдельные порывы до 14 м/с. Температура воздуха ночью +12...+17°C, днем +19...+24°C.

**Центральная часть**

+14°C

+21°C

**5**

**УСЛОВНЫЕ ОБОЗНАЧЕНИЯ**

-8°C	температура днем		малооблачно, без осадков
+13°C	температура ночью		переменная облачность, без осадков
	направление ветра		облачно с прояснениями, небольшой дождь
<b>15</b>	скорость ветра		облачно, небольшой дождь
	метеостанция		морось
	ясно, малооблачно		порывы ветра
	переменная облачность		туман
	облачно		
	облачно с прояснениями, небольшой дождь		
	небольшой дождь		
	облачно, дождь		

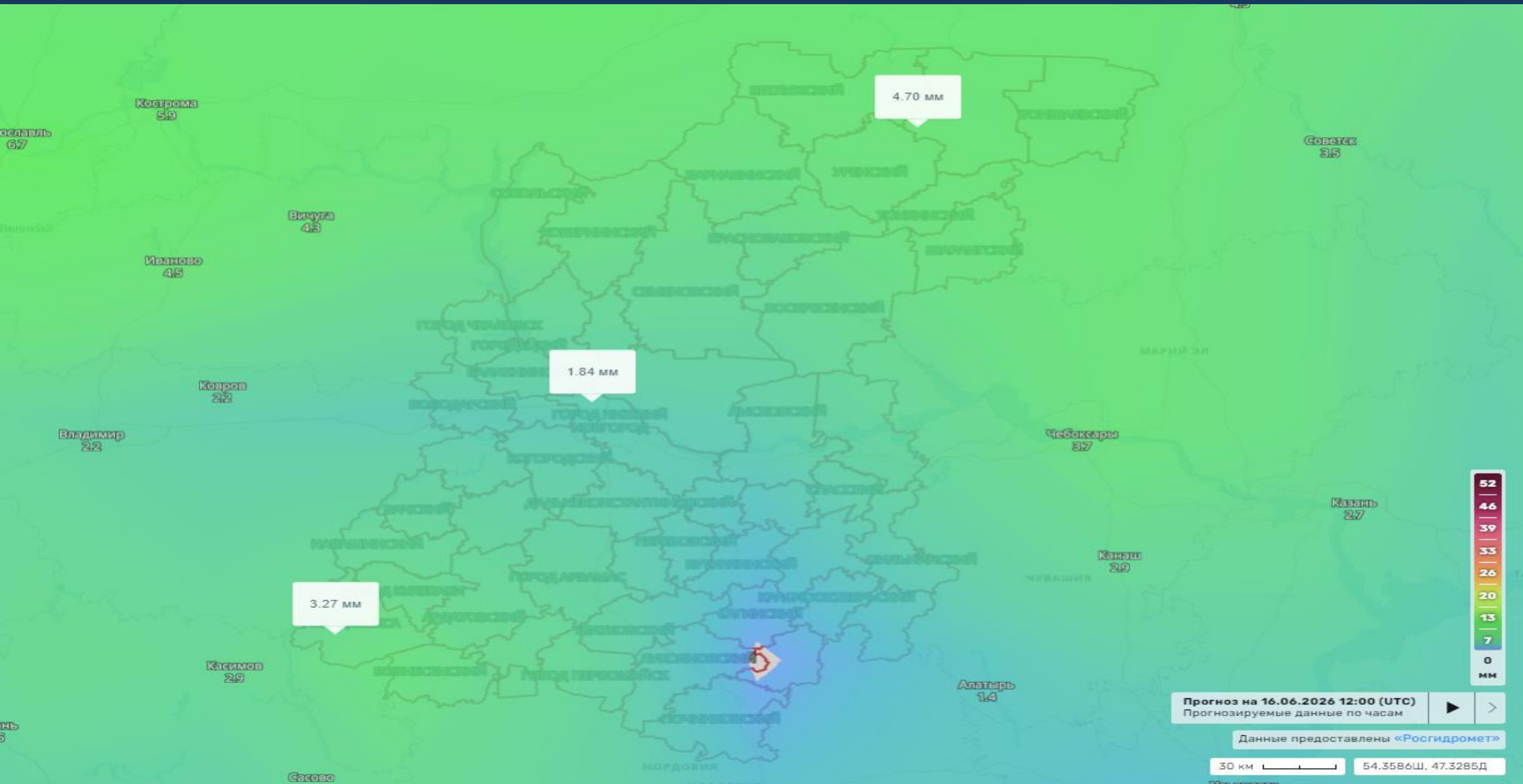
**Южная часть**

+13°C

+22°C

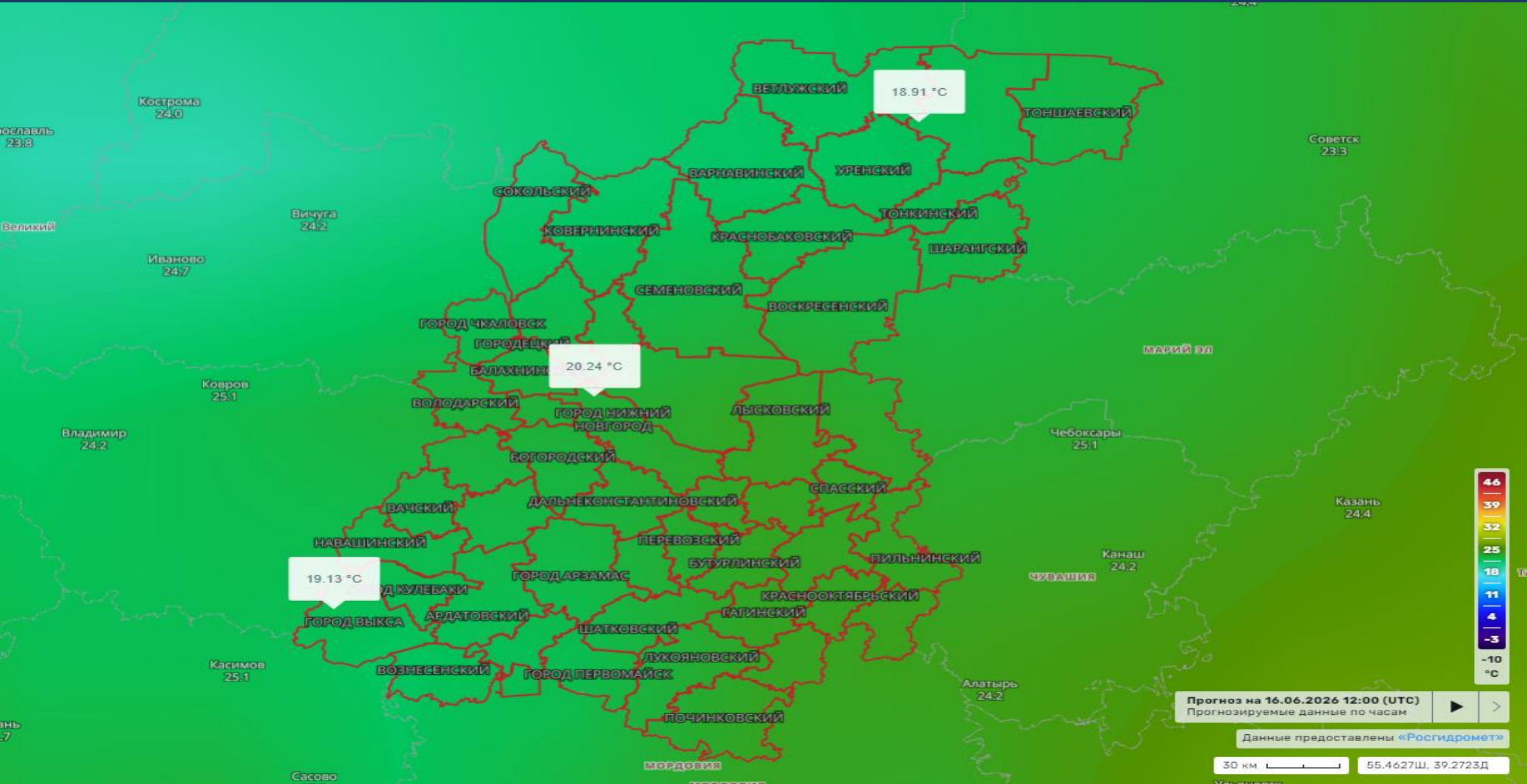
**5**

# ПРОГНОЗ ВЫПАДЕНИЯ ОСАДКОВ НА ТЕРРИТОРИИ НИЖЕГОРОДСКОЙ ОБЛАСТИ ПО ДАННЫМ АТЛАСА ОПАСНОСТЕЙ И РИСКОВ





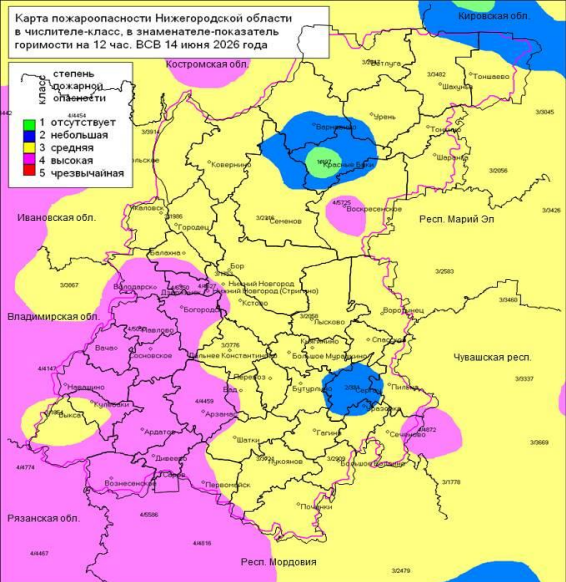
# ПРОГНОЗ ТЕМПЕРАТУРНОГО РЕЖИМА НА ТЕРРИТОРИИ НИЖЕГОРОДСКОЙ ОБЛАСТИ ПО ДАННЫМ АТЛАСА ОПАСНОСТЕЙ И РИСКОВ





# ПРОГНОЗ ПОЖАРООПАСНОСТИ НА ТЕРРИТОРИИ НИЖЕГОРОДСКОЙ ОБЛАСТИ ПО ДАННЫМ АТЛАСА ОПАСНОСТЕЙ И РИСКОВ НА 16.06.2026

По данным ФГБУ «Верхне-Волжское УГМС», пожароопасность в лесах Нижегородской области 16-18 июня 2026 г. ожидается 3, местами 4 и 1-2 класс.



В районах с 4 классом пожароопасности прогнозируется вероятность возникновения чрезвычайных ситуаций до муниципального уровня, связанных с возникновением природных пожаров. Повышается вероятность увеличения числа очагов и площадей природных пожаров, распространения огня на населенные пункты, ГРС, ЛЭП и линии связи. Существует вероятность перехода огня на жилые дома, хозяйственные постройки, объекты экономики.

